

物件種目	中古住宅	
所在地	和歌山県田辺市文里2丁目732番157	
価 格	総額	1,000万円
	坪単価	円
土地面積	102.26㎡(約30.93坪)	
交 通	JR紀伊田辺駅より約12分 (バス乗車約8分、神子浜バス停下車徒歩約4分)	
建 物	構造	木造セメントかわら葺2階建
	間取	4DK
	面積	1F 48.28㎡・2F 63.63㎡ 総面積111.91㎡(約33.85坪)
築 年 月	昭和57年7月・昭和62年不詳月増築	
補修工事	平成20年3月8日変更・令和5年4月屋根外壁塗装工事	
駐車場	1台	
土地権利	所有権	
地 目	宅 地	
都市計画	都市計画区域内・未線引き区域	
用途地域	第1種住居地域	
条例による制限	建築基準法第22条地域	
建ぺい率	60%	
容 積 率	200%	
接道状況	南西方向	
道 路	幅員	約4.0m
	間口	約9.0m
津波災害警戒区域	津波災害警戒区域内(水位約7.3~7.9m)	
土砂災害警戒区域	区域外	
河川浸水想定区域	区域外	
現 況	空 家	
引 渡 日	相 談(現況引渡し)	
備 考	設備:オール電化、システムキッチン、インターホーン	
	トイレ2ヶ所(ウォッシュレット)、クーラー5台	
	※屋根・外壁塗装工事保証書	

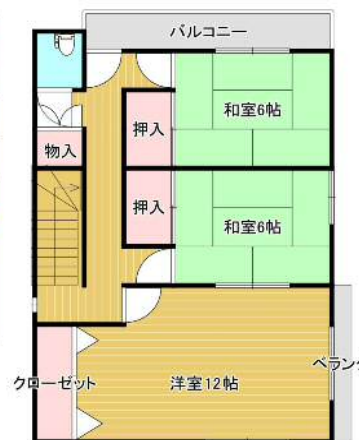
文里2丁目土地・建物



田辺第2小学校まで 約1,000m
 田辺高校まで 約 870m
 神島高校まで 約 220m
 あゆみ保育所まで 約 430m
 グルメシティ東陽店まで 約 850m



1階



2階



※図面と現況が異なる場合は、現況有姿とさせていただきます。 ※ご成約の際には、当社規定の仲介手数料とそれにかかる消費税が別途必要になります。

(公社)近畿地区不動産公正取引協会加盟 和宅建會員
 (社団法人)和歌山県宅地建物取引業協会加盟
 免許書番号:和歌山県知事(5) 第3418号

有限会社 ワンダーランド優



〒646-0023 和歌山県田辺市文里2丁目35-2-1

TEL.0739-22-0556

FAX.0739-26-2486

JRL <https://www.wanderlandyuu.com>

取引態様	媒介
手数料	分かれ
登録日	2025/6/1
担当	寺岡