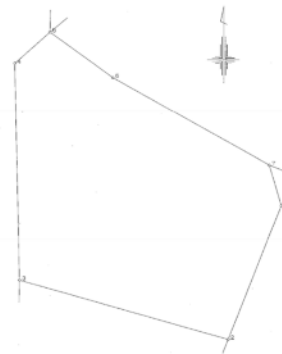


物件種目	売土地	
所在地	和歌山県西牟婁郡上富田町生馬3225-22	
価 格	総額	1,295万円
	坪単価	10万円
土地面積	428.30㎡(約129.6坪)	
交 通	JR朝来駅より明光バス4分 生馬橋西詰下車徒歩約14分	
土地権利	所有権	
地 目	宅地	
都市計画	区域外	
用途地域	-	
条例による制限		
建ぺい率	-	
容 積 率	-	
接道状況	北・東2方向	
道 路	幅員	約6m
	間口	北側約27m、東側約20m
津波災害警戒区域	区域外	
土砂災害警戒区域	土砂災害警戒区域内	
河川浸水想定区域	区域外	
現 況	宅地	
引 渡 日	相談	
設備		
備 考	※水道・農業集落排水加入負担金が必要です。	

生馬十林土地



※図面と現況が異なる場合は、現況有姿とさせていただきます。 ※ご成約の際には、当社規定の仲介手数料とそれにかかる消費税が別途必要になります。

(公社) 近畿地区不動産公正取引協会加盟
(社団法人) 和歌山県宅地建物取引業協会加盟
和歌山県知事(5)第3419号

〒646-0023 和歌山県田辺市文里2丁目35-2-1

TEL.0739-22-0556

FAX.0739-26-2486

URL <https://www.wonderlandyuu.com/>

取引態様	媒介
手数料	分かれ
登録日	2021/11/1
担当	寺岡



有限会社 ワンダーランド優