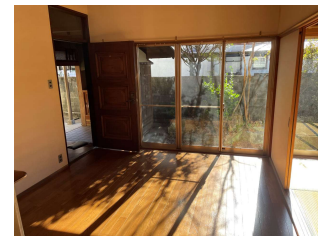


物件種目	中古住宅×2	
所在地	和歌山県田辺市末広町346番17①、17の2②	
価格	総額	880万円
	坪単価	円
土地面積	338.39㎡(約102.36坪)	
交通	Jr紀伊田辺駅より 徒歩約13分	
建物	構造	①木造亜鉛メッキ鋼板葺2階建 ②木造瓦葺2階建
	間取	① 6DK: バス、トイレ、洗面、ベランダ ② 5DK: バス、トイレ、洗面、ベランダ
	建物面積	① 延べ168.59㎡(約50.99坪) ② 延べ123.55㎡(約37.37坪)
築年月	①昭和45年3月 ②昭和51年6月	
駐車場	有	
土地権利	所有権	
地目	宅地	
都市計画	都市計画区域内(未線引き)	
用途地域	第1種住居地域	
条例による制限	景観法・建築基準法第22条地域	
建ぺい率	60%	
容積率	200%	
接道状況	東方向	
道路	幅員	約5.2m
	間口	
津波災害警戒区域	津波災害警戒区域内(4.5~4.8mの浸水区域)	
土砂災害警戒区域	区域外	
河川浸水想定区域	区域外	
現況	空家	
引渡日	即時 現状有姿	
備考	設備/上下水道:有 ガス管:有 浄化槽	
	※田辺第二小学校まで約435m 徒歩約6分 ※東陽中学校まで約74m 徒歩約10分	

## 売土地・建物



写真は②の建物です



※図面と現況が異なる場合は、現況有姿とさせていただきます。 ※ご成約の際には、当社規定の仲介手数料とそれにかかる消費税が別途必要になります。

(公社)近畿地区不動産公正取引協会加盟 和宅建会員  
和歌山県知事(5) 第3418号

有限会社 ワンダーランド優



〒646-0023 和歌山県田辺市文里2丁目35-2-1

TEL.0739-22-0556

FAX.0739-26-2486

JRL ☎ <https://www.wanderlandyuu.com>

取引態様	媒介
手数料	
登録日	2024/1/10
担当	寺岡