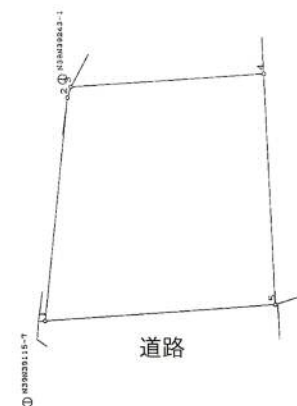


物件種目	売土地	
所在地	和歌山県西牟婁郡白浜町日置字森田	
価 格	総額	250万円
	坪単価	万円
土地面積	228.27㎡(約69坪)	
交 通	JR紀伊日置駅より車で約5分	
土地権利	所有権	
地 目	宅地	
都市計画	都市計画区域	
用途地域	無指定	
条例による制限		
建ぺい率	60%	
容積率	200%	
接道状況	南方向	
道 路	幅員	約6m
	間口	約15m
津波災害警戒区域	津波災害警戒区域内	
土砂災害警戒区域	区域外	
河川浸水想定区域	区域外	
現 況	更地	
引 渡 日	相談	
標 高	約3m	
備 考	※日置川郵便局まで約100m	
	※日置保育所まで約260m	
	※日置小学校まで約250m	

## 日置売土地



※図面と現況が異なる場合は、現況有姿とさせていただきます。 ※ご成約の際には、当社規定の仲介手数料とそれにかかる消費税が別途必要になります。

(公社) 近畿地区不動産公正取引協会加盟  
(社団法人) 和歌山県宅地建物取引業協会加  
和歌山県知事(5)第3419号

〒646-0023 和歌山県田辺市文里2丁目35-2-1

TEL.0739-22-0556

FAX.0739-26-2486

URL <https://www.wonderlandyuu.com/>

取引態様	媒介
手数料	分かれ
登録日	2020/11/7
担当	寺岡



有限会社 ワンダーランド優